

## Excepcional ático de diseño y obra nueva con altas calidades junto a la playa en el Portixol

image not found or type unknown



### Precio

965.000 €

### Localización

Portixol-Molinar-Ciudad Jardin / Palma Area /  
Portixol-Molinar

## Descripción

Vivir con todas las comodidades en la zona del Portixol entre el mar y la ciudad, donde relajarse al llegar a casa, pasear, hacer deporte o sentarse en cualquiera de sus terrazas frente al mar es posible en este excelente ático de nueva construcción que estará finalizado a principio de 2025 y que se ubica a tan sólo 3 minutos caminando de la encantadora playa del Portixol.

El excepcional ático nos ofrece 144 m2 de superficie con unos interiores provistos de todas las comodidades de hoy en día llevados a cabo con las mejores calidades y acabados dentro de un diseño que apuesta por espacios llenos de luz, contemporáneos, continuos y con materiales duraderos y atemporales.

Está distribuido en dos alturas con una pieza diáfana de salón, comedor y cocina moderna cocina integrada y equipada, dos amplios dormitorios dobles con armarios empotrados hechos a medida y dos elegantes baños. La vivienda está culminada por una fantástica terraza-solarium de 35 m2 como un estiloso rincón de paz y desconexión.

### CARACTERÍSTICAS:

-Aire acondicionado frío/calor, calefacción suelo radiante, doble acristalamiento, suelo cerámico, armarios empotrados, ascensor.

-Cocina abierta equipada

-Terraza-solarium privado

### UBICACIÓN:

-A 3 min de la playa, junto a restaurantes, cafeterías y terrazas, cerca de tiendas, junto a paseo marítimo, a 5 min. del aeropuerto.

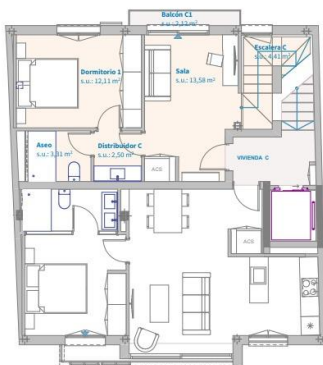
#### Detalles

|                     |      |
|---------------------|------|
| Habitación doble    | 2    |
| Baños               | 2    |
| Año construcción    | 2025 |
| Metros útiles       | 105  |
| Metros construcción | 144  |
| Metros parcela      | 134  |

#### Extras

|                     |
|---------------------|
| Aire Acondicionado  |
| Ascensor            |
| Balcon              |
| Calefacción Central |
| Calefaccion         |
| Muebles             |
| Solarium            |

# Fotos



Planta Piso Segunda. Vivienda C.



Planta Piso Tercera. Vivienda C.

